

- Paper Jams
- Incenerimenti della carta
- Papierstaus
- Papierstörungen
- Εμπλοκές χαρτιού

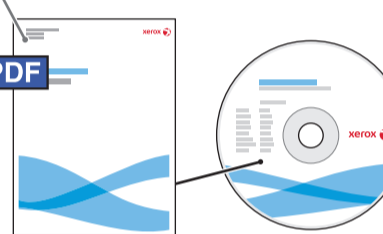
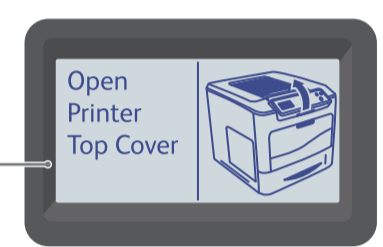
- Follow the prompts on the control panel.
- See User Guide > General Care and Troubleshooting > Troubleshooting.

- Seguire i prompt visualizzati sul pannello comandi.
- Vedere Guida per l'utente > Manutenzione generale e risoluzione dei problemi > Problemi e soluzioni.

- Die Aufforderungen am Steuerpult befolgen.
- Siehe Benutzerhandbuch > Allgemeine Wartung und Fehlerbehebung > Fehlerbehebung.

- Volg de aanwijzingen op het bedieningspaneel.
- Zie Gebruikershandleiding > Algemeen onderhoud en problemen oplossen > Problemen oplossen.

- Ακολουθήστε τις προτροπές που προβάλλονται στον πίνακα ελέγχου.
- Ανατρέξτε στο User Guide (Οδηγός χρήσης) > General Care and Troubleshooting (Μέριμα και αντιμετώπιση προβλημάτων - Γενικά) > Troubleshooting (Αντιμετώπιση προβλημάτων).



www.xerox.com/support

www.xerox.com/support

- Supplies Information
- Informazioni sui materiali di consumo
- Verbrauchsmaterialinformationen
- Gegevens verbruiksartikelen
- Πληροφορίες σχετικά με τα αναλώσιμα

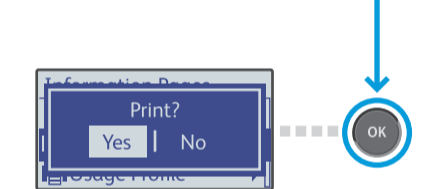
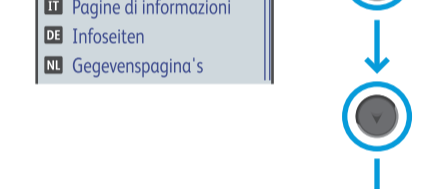
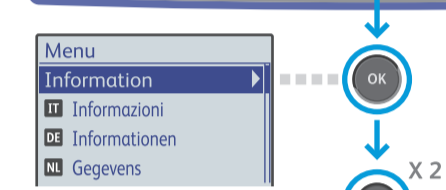
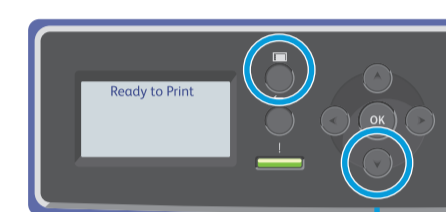
- Print the Supplies Usage page.
- Contact your local reseller or go to www.xerox.com/supplies.

- Stampare la pagina sull'utilizzo dei materiali di consumo.
- Contattare il proprio rivenditore locale o visitare il sito web Xerox dei materiali di consumo www.xerox.com/supplies.

- Materialverbruicsseite drucken.
- Materialbestellung über den Händler vor Ort oder unter www.xerox.com/supplies

- Druk de pagina Verbruiksinfo af.
- Neem contact op met uw plaatselijke dealer of ga naar de website voor Xerox-verbruiksartikelen www.xerox.com/supplies.

- Εκτυπώστε τη Supplies Usage Page (Σελίδα χρήσης αναλωσίμων).
- Επικοινωνήστε με τον τοπικό αντιπρόσωπο ή επισκεφθείτε τη διεύθυνση για τα αναλώσιμα Xerox στο web, www.xerox.com/supplies.



- Control Panel Buttons
- Pulsanti del pannello comandi
- Steuerpulttasten
- Toetsen bedieningspaneel
- Πλήκτρα πίνακα ελέγχου

- Enter/exit the system menu
- Accede/esci dal menu del sistema
- Systemmenü aufrufen/verlassen
- Open/sluit het menu Systeem
- Είσοδος/εξέλιδος από το μενού συστήματος

- Go back one level
- Ritorna al livello precedente
- Zur nächstniedrigeren Menüebene wechseln
- Go een niveau terug
- Επιστροφή στο προηγούμενο επίπεδο

- Go up one level or move left
- Sposta sul livello superiore o a sinistra
- Zur nächsthöheren Ebene oder nach links
- Go een niveau omhoog of naar links
- Μετάβαση προς τα επάνω κατά ένα επίπεδο ή μετακίνηση προς τα αριστερά

- Scroll up
- Scorre verso l'alto
- Anzeigehinhalt nach oben verschieben
- Blader omhoog
- Μετακίνηση προς τα επάνω

- Go down one level or move right
- Sposta sul livello inferiore o a destra
- Zur nächstniedrigeren Ebene oder nach rechts
- Go een niveau omlaag of naar rechts
- Μετάβαση προς τα κάτω κατά ένα επίπεδο ή μετακίνηση προς τα δεξιά

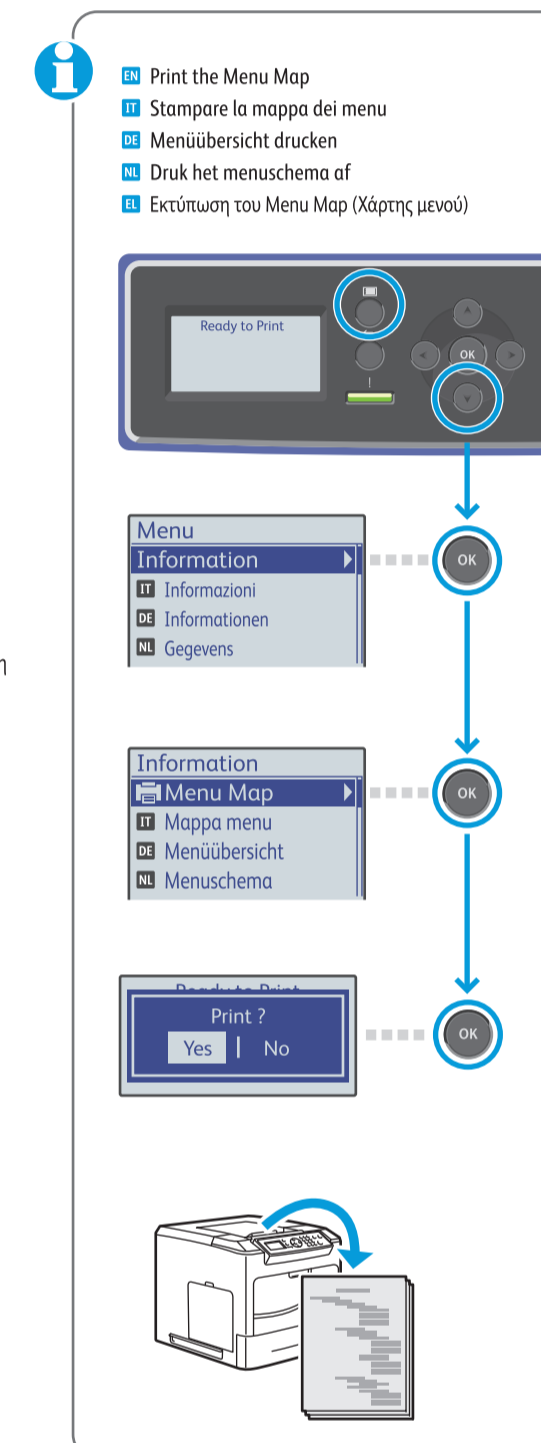
- Power saver on/off
- Risparmio energetico (Sì/No)
- Energiebesparmodus ein/aus
- Energiebesparing aan/uit
- ενεργοποίηση/απενεργοποίηση λειτουργίας εξοικονόμησης ενέργειας

- Cancel
- Annulla
- Abbrechen
- Annuleren
- Ακύρωση

- Alphanumeric keypad
- Tastiera alfanumerica
- Alphanumerische Tastatur
- Alfanumeriek toetsenpaneel
- Αλφαριθμητικό πληκτρολόγιο

- Select a menu item
- Seleziona uno voce di menu
- Eine Menüoption auswählen
- Selecteer een menu-optie
- Επιλογή ενός στοιχείου μενού

www.xerox.com/support



Xerox Phaser 4600/4620 Laser Printer



Xerox® Phaser® 4600/4620 Quick Use Guide

- English Guida rapida
- Italiano Kurzübersicht
- Deutsch Handleiding voor snel gebruik
- Nederlands Σύντομος οδηγός χρήσης
- Ελληνικά



700600201 Rev A © 2011 Xerox Corporation. All rights reserved. Xerox® and the figure of connectedness design are trademarks of Xerox Corporation in the United States and/or other countries.

- Supported Paper
- Carta supportata
- Geeignetes Papier
- Ondersteund papier
- Υποστηριζόμενα είδη χαρτιού

60-216 g/m ² (16 lb. Bond-80 lb. Cover)	
Index Card	3.0 x 5.0 in.
Postcard	4.0 x 6.0 in.
Statement	5.5 x 8.5 in.
Executive	7.25 x 10.5 in.
Letter	8.5 x 11.0 in.
US Folio	8.5 x 13.0 in.
Oficio	8.5 x 13.5 in.
Legal	8.5 x 14.0 in.
Postcard	100 x 148 mm
A6	105 x 148 mm
A5	148 x 210 mm
ISO B5	176 x 250 mm
B5 JIS	182 x 257 mm
A4	210 x 297 mm
Monarch	3.88 x 7.5 in.
#10 Comm.	4.12 x 9.5 in.
DL	110 x 220 mm
C6	114 x 162 mm
C5	162 x 229 mm

60-163 g/m ² (16 lb. Bond-60 lb. Cover)	
Postcard	4.0 x 6.0 in.
Statement	5.5 x 8.5 in.
Executive	7.25 x 10.5 in.
Letter	8.5 x 11.0 in.
US Folio	8.5 x 13.0 in.
Oficio	8.5 x 13.5 in.
Legal	8.5 x 14.0 in.
Postcard	100 x 148 mm
A6	105 x 248 mm
A5	148 x 217 mm
ISO B5	176 x 250 mm
B5 JIS	182 x 257 mm
A4	210 x 297 mm
Monarch	3.88 x 7.5 in.
#10 Comm.	4.12 x 9.5 in.
DL	110 x 220 mm
C6	114 x 162 mm
C5	162 x 229 mm

3-6	
Statement	5.5 x 8.5 in.
Executive	7.25 x 10.5 in.
Letter	8.5 x 11.0 in.
US Folio	8.5 x 13.0 in.
Oficio	8.5 x 13.5 in.
Legal	8.5 x 14.0 in.
A5	148 x 210 mm
ISO B5	176 x 250 mm
B5 JIS	182 x 257 mm
A4	210 x 297 mm

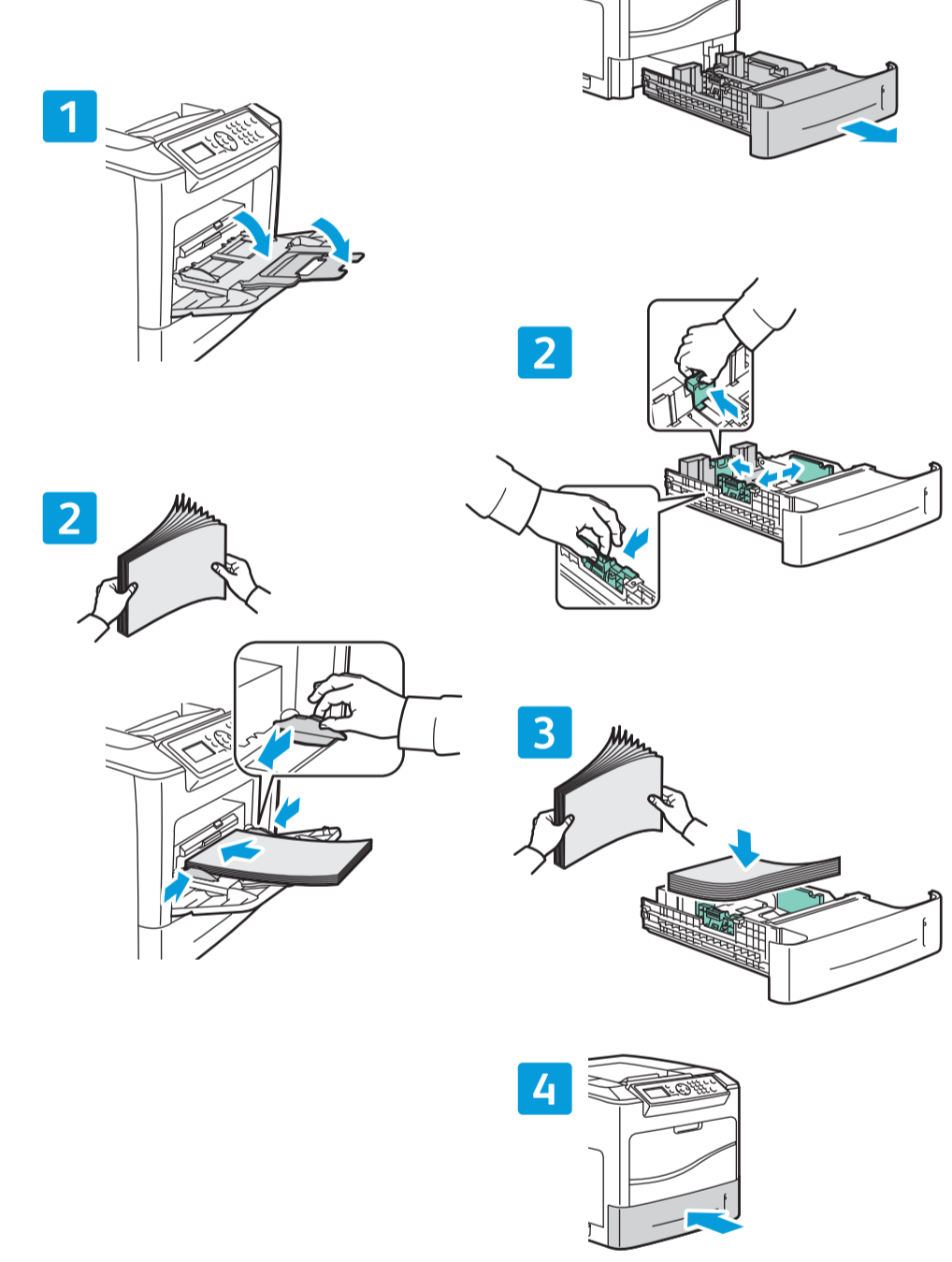
3-5	
60-120 g/m ² (16 lb. Bond-32 lb. Bond)	
Letter	8.5 x 11.0 in.
US Folio	8.5 x 13.0 in.
Legal	8.5 x 14.0 in.
A4	210 x 297 mm

W: 76.2-216 mm (3.0-8.5 in.) H: 127-356 mm (5.0-14.0 in.)	
--	--

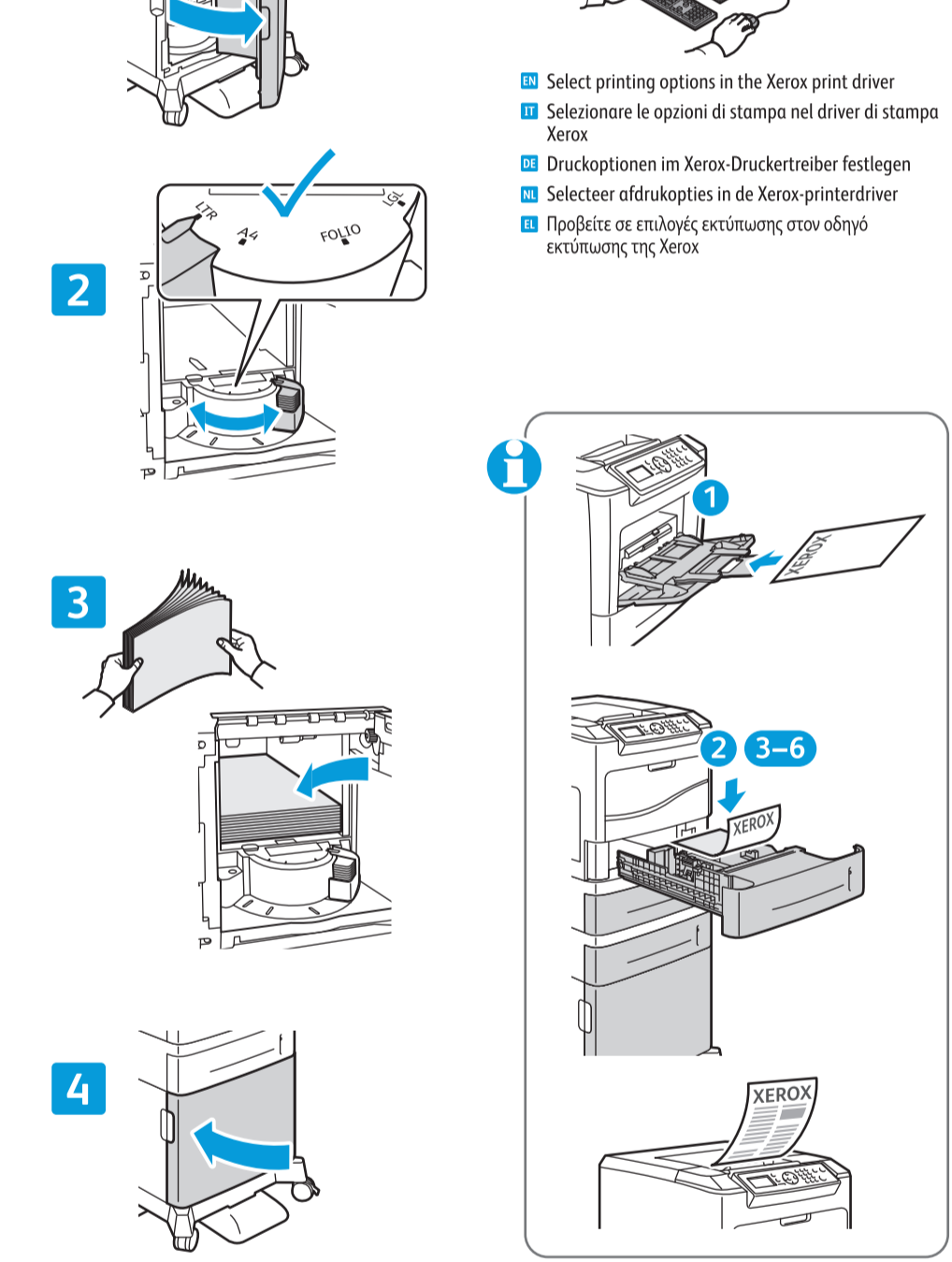
- User Guide > Paper and Other Media
- Guida per l'utente > Carta e altri supporti
- Benutzerhandbuch > Papier und andere Druckmedien
- Gebruikershandleiding > Papier en andere media
- User Guide (Οδηγός χρήσης) > Paper and Other Media (Χάρτι και άλλα μέσα εκτύπωσης)

www.xerox.com/support

- Basic Printing
- Stampa semplice
- Einfaches Drucken
- Eenvoudige afdrukopdrachten
- Βασική εκτύπωση

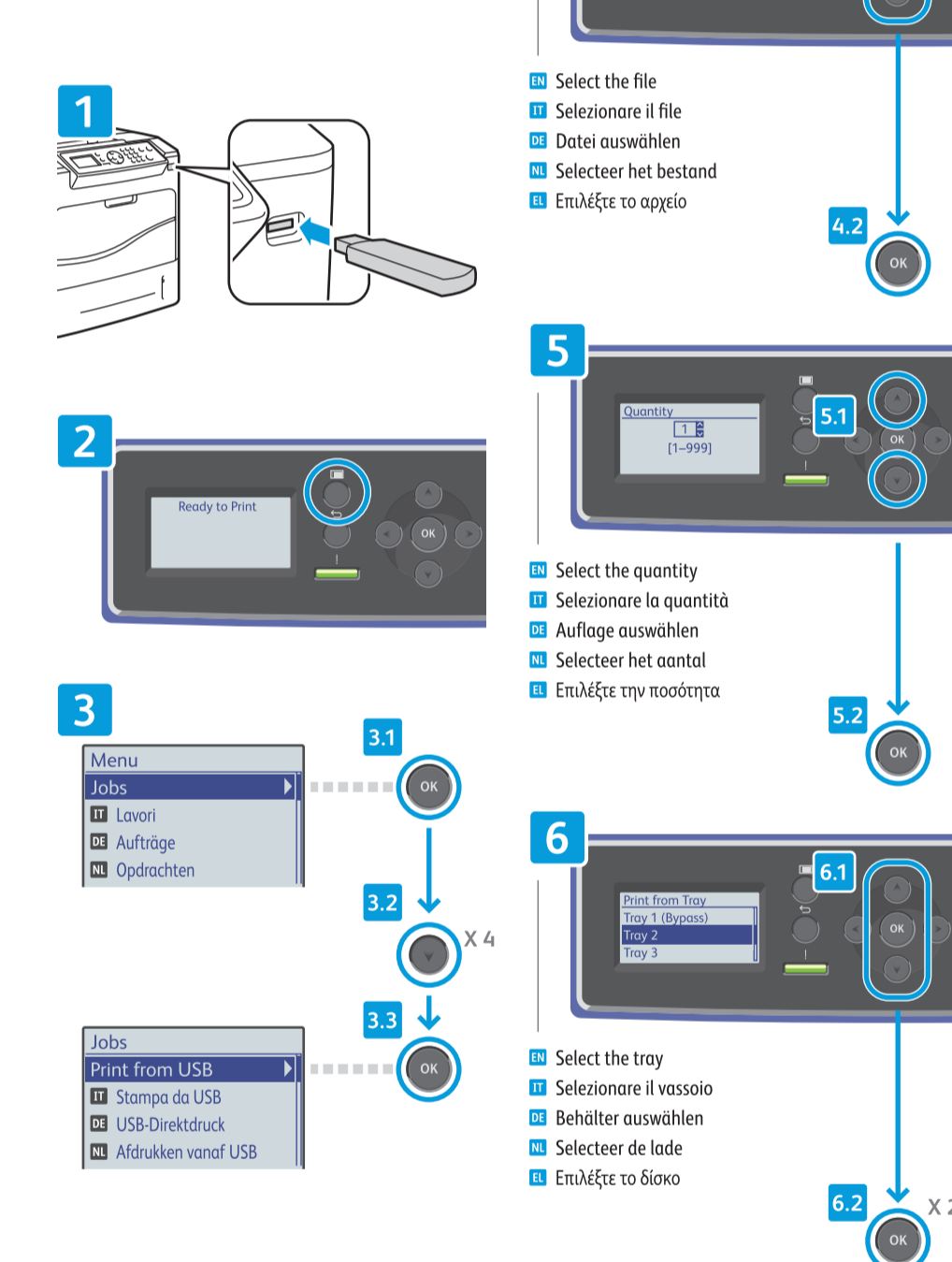


- Print from USB
- Stampa da USB
- USB-Direktdruck
- Afdrukken vanaf USB
- Εκτύπωση από USB



www.xerox.com/support

- Print from USB
- Stampa da USB
- USB-Direktdruck
- Afdrukken vanaf USB
- Εκτύπωση από USB



www.xerox.com/support

- More Information
- Ulteriori informazioni
- Weitere Informationen
- Meer informatie
- Περισσότερες πληροφορίες

www.xerox.com/support

www.xerox.com/msds (U.S./Canada)

www.xerox.com/environment_europe

www.xerox.com/office/businessresourcecenter

- Print drivers and utilities
- User manuals and instructions
- Safety specifications (in User Guide)
- Driver di stampa e utilità
- Manuali per l'utente e istruzioni
- Specifiche di sicurezza (nella Guida per l'utente)
- Drucktreiber und -dienstprogramme
- Benutzerhandbücher und Anleitungen
- Sicherheitsspezifikationen (im Benutzerhandbuch)
- Printerdrivers en hulpprogramma's
- Gebruikershandleidingen en instructies
- Veiligheidsspecificaties (in de Gebruikershandleiding)
- Οδηγοί εκτύπωσης και βοηθητικά προγράμματα
- Εγχειρίδια χρήσης και οδηγίες
- Προδιαγραφές ασφαλείας (στο User Guide (Οδηγός χρήσης))

www.xerox.com/msds (U.S./Canada)

www.xerox.com/environment_europe

www.xerox.com/office/businessresourcecenter

- Material Safety Data Sheets
- Schede sulla sicurezza dei materiali
- Material-Sicherheitsdatenblätter
- Veiligheidsinformatiebladen
- Material Safety Data Sheets (Φύλλα δεδομένων ασφαλείας υλικών)
- Templates, tips, and tutorials
- Modelli, suggerimenti ed esercitazioni
- Verlagen, Tips und Lehrpläne
- Sjablonen, tips en zelfstudieprogramma's
- Πρότυπα, συμβουλές και εκπαιδευτικά σεμινάρια

www.xerox.com/support