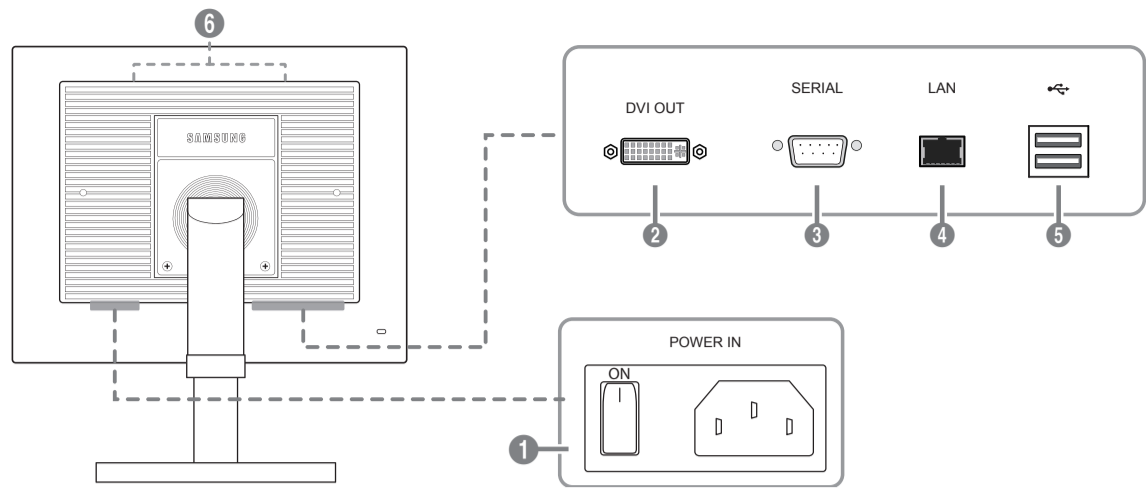


Reverse Side / Face arrière



[English]

- Connect to the power cable.
- Connect to a secondary monitor using the DVI cable.
- Connect to a device that supports an RS-232C connection (interface).
- Connect to a network using the LAN cable.
- Connect to a USB device.
- If the 11th digit of the model code is M, the model has internal speakers. (E.g.) LF19NEBHBM, LF24NEBHBM

[Bahasa Indonesia]

- Hubungkan kabel daya.
- Hubungkan ke monitor kedua lewat kabel DVI.
- Hubungkan ke perangkat yang mendukung koneksi RS-232C (antarmuka).
- Terhubung ke jaringan lewat kabel LAN.
- Menghubungkan ke perangkat USB.
- Jika digit ke-11 kode model adalah M, model tersebut dilengkapi speaker internal. (Mis.) LF19NEBHBM, LF24NEBHBM

[Français]

- Connexion au câble d'alimentation.
- Connexion à un second moniteur à l'aide du câble DVI.
- Connexion à un périphérique qui prend en charge la connexion RS-232C (interface).
- Permet le branchement à un réseau via le câble LAN.
- Connexion à un périphérique USB.
- Si le 11^e caractère du code du modèle est M, le modèle est équipé de haut-parleurs internes. (Par ex. LF19NEBHBM, LF24NEBHBM)

[Deutsch]

- Zum Anschluss des Netzkabels.
- Zum Anschluss eines zweiten Monitors mit dem DVI-Kabel.
- Zum Anschluss eines Geräts, das eine RS-232C-Verbindung (Schnittstelle) unterstützt.
- Zur Verbindung mit einem PC über ein LAN-Kabel.
- Anschließen an ein USB-Gerät.
- Wenn die 11-stellige Modellnummer ein „M“ enthält, verfügt das Modell über eingebaute Lautsprecher. (Bsp.: LF19NEBHBM, LF24NEBHBM)

[Magyar]

- Csatlakoztatás a tápkábelhez.
- Csatlakoztatás másodlagos monitorhoz a DVI-kábel segítségével.
- Csatlakoztatás egy RS-232C kapcsolatot (interfész) támogató eszközhöz.
- Csatlakozás egy hálózathoz LAN kábellel.
- USB-eszköz csatlakoztatása.
- Ha a típuskód 11. eleme M, a modell rendelkezik beépített hangszóróval. (P.) LF19NEBHBM, LF24NEBHBM

[Italiano]

- Consente il collegamento al cavo di alimentazione.
- Consente il collegamento a un monitor secondario mediante il cavo DVI.
- Consente il collegamento a un dispositivo in grado di supportare una connessione RS-232C (interfaccia).
- Consente il collegamento a una rete mediante il cavo LAN.
- Collegare a un dispositivo USB.
- Se l'11^a cifra del codice del modello è una M, il prodotto dispone di altoparlanti interni. (E.) LF19NEBHBM, LF24NEBHBM

[Қазақ]

- Қуат кабеліне қосыңыз.
- DVI кабелін пайдаланып қосымша мониторға қосыңыз.
- RS-232C қосылымын (интерфейс) қолдайтын құрылғыға жалғаныз.
- Желіге жергілікті желі кабелі арқылы қосылаңыз.
- USB құрылғысына қосыңыз.
- 11 сандық үміт коды M болса, үлгіде ішкі үндеткіштердің болғаны. (Мысалы) LF19NEBHBM, LF24NEBHBM

[Polski]

- Umówiwać podłączenie przewodu zasilającego.
- Umówiwać podłączenie drugiego monitora przy pomocy kabla DVI.
- Umówiwać podłączenie urządzenia obsługującego połączenie za pomocą interfejsu RS-232C.
- Podłączenie do sieci za pomocą kabla LAN.
- Podłączyć urządzenie USB.
- Jeśli jedytny znak kodu modelu to M, model jest wyposażony w wewnętrzne głośniki. (Np.) LF19NEBHBM, LF24NEBHBM

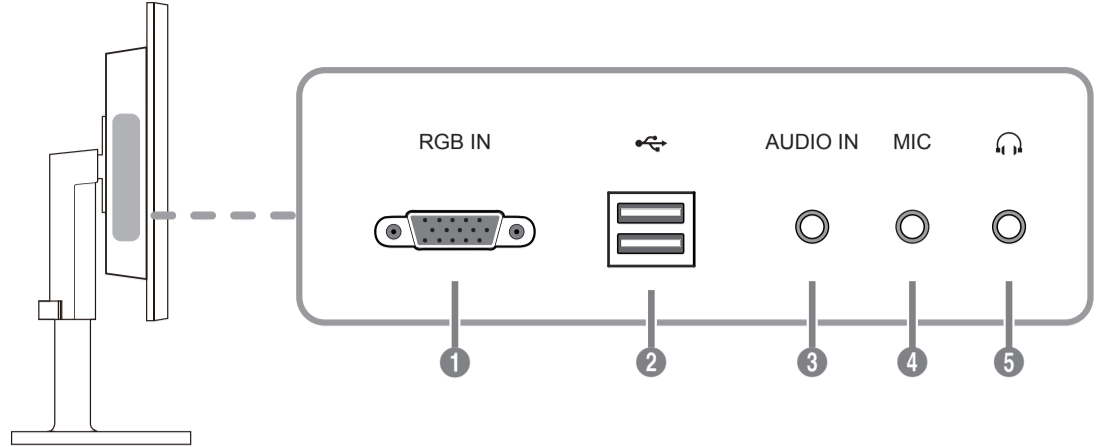
[Português]

- Para ligar ao cabo de alimentação.
- Para ligar a um monitor secundário utilizando o cabo DVI.
- Ligue um dispositivo que suporte uma ligação RS-232C (interface).
- Para ligar a uma rede utilizando um cabo LAN.
- Ligue a um dispositivo USB.
- Se o 11.º dígito do código do modelo for "M", significa que o modelo tem altifalantes internos. (P. ex.) LF19NEBHBM, LF24NEBHBM

[العربية]

- التوصيل بكل الطاقة.
- التوصيل بجهاز عرض ثانوي باستخدام كابل DVI.
- يتميل بجهاز يدعم اتصال (الواجهة) RS-232C.
- التوصيل بالشبكة باستخدام كابل شبكة اتصال محلية LAN.
- إذا كان الرقم الحادي عشر من كود الطراز هو "M"، فإن الطراز يكون مزودًا بمكبرات صوت داخلية. (مثال) LF19NEBHBM, LF24NEBHBM

Left Side View / Vue latérale gauche



[English]

- Connect to a PC using the D-SUB cable.
- Connect to a USB device.
- Connect to an audio-input source using an audio cable.
- Connect to a microphone.
- Connect to an audio output device such as headphones.

[Bahasa Indonesia]

- Menghubungkan ke PC lewat kabel D-SUB.
- Menghubungkan ke perangkat USB.
- Hubungkan ke sumber input audio dengan sebuah kabel audio.
- Hubungkan ke mikrofon.
- Menghubungkan perangkat input audio seperti headphone.

[Français]

- Permet le branchement à un PC via le câble D-SUB.
- Connexion à un périphérique USB.
- Permet le branchement à une source d'entrée audio via un câble audio.
- Connexion à un microphone.
- Permet le branchement à un périphérique de sortie audio tel qu'un casque.

[Deutsch]

- Zur Verbindung mit einem PC über ein D-SUB-Kabel.
- Anschließen an ein USB-Gerät.
- Schließen Sie eine Audioeingangsquelle mithilfe eines Audiokabels an.
- Verbinden mit einem Mikrofon.
- Zur Verbindung mit einem Audio-Ausgabegerät wie beispielsweise einem Kopfhörer.

[Magyar]

- Csatlakozás egy PC-hez a D-SUB kábellel.
- USB-eszköz csatlakoztatása.
- Bemeneti hangforráshoz történő csatlakozás egy hangkábelrel keresztül.
- Csatlakoztasson mikrofont.
- Csatlakozás egy kimeneti hangrendszerhez, például fejhallgatóhoz.

[Italiano]

- Consente di collegare il monitor a un PC mediante il cavo D-SUB.
- Collegare a un dispositivo USB.
- Consente il collegamento a una sorgente di ingresso audio mediante un cavo audio.
- Collegamento a un microfono.
- Consente il collegamento a una periferica audio, ad esempio alle cuffie.

[Қазақ]

- Дербес компьютерге D-SUB кабелі арқылы қосады.
- USB құрылғысына қосыңыз.
- Дбыс кабелін пайдаланып дыбыс кірісінің көзіне жалғаныз.
- Микрофонға қосады.
- Құлақпаптар сияқты дыбыс шығару құрылғысына қосады.

[Polski]

- Podłączenie do komputera za pomocą kabla D-SUB.
- Podłączyć urządzenie USB.
- Podłączyć do źródła wejściowego sygnału audio za pomocą kabla audio.
- Gniazdo podłączenia mikrofonu.
- Podłączenie do wyjściowego urządzenia audio, na przykład słuchawek.

[Português]

- Para ligar a um PC utilizando o cabo D-SUB.
- Ligue a um dispositivo USB.
- Ligue a uma fonte de entrada áudio utilizando um cabo áudio.
- Ligar a um microfone.
- Para ligar a um dispositivo de saída de áudio, tal como auscultadores.

[العربية]

- التوصيل بالكمبيوتر باستخدام كابل D-SUB.
- التوصيل بجهاز USB.
- الاتصال بمصدر إدخال صوت باستخدام كابل للصوت.
- التوصيل بالميكروفون.
- التوصيل بجهاز إخراج صوت مثل سماعات الرأس.

Connection to Use "PCoIP" / Branchement requis pour utiliser "PCoIP"

[English]

Do not connect the power cable until all connections are completed. Connecting the power cable during connection may damage the product. Check the types of ports at the back of the product you want to connect.

[Bahasa Indonesia]

Jangan sambungkan kabel daya hingga semua penyambungan selesai. Menyambungkan kabel daya saat penyambungan berlangsung dapat merusak produk. Periksa jenis port di bagian belakang produk yang akan disambungkan.

[Français]

Ne branchez pas le câble d'alimentation avant que tous les branchements n'aient été établis. Si vous branchez le câble d'alimentation en cours de connexion, vous risquez d'endommager le produit. Vérifiez les types de ports auxquels vous souhaitez vous connecter à l'arrière du produit.

[Deutsch]

Schließen Sie das Netzkabel nicht an, bevor alle Anschlüsse durchgeführt wurden. Wenn Sie das Netzkabel anschließen, während Sie die Anschlüsse durchführen, wird das Gerät möglicherweise beschädigt. Überprüfen Sie auf der Rückseite des Geräts die gewünschten Anschlüsse.

[Magyar]

A tápkábel csak akkor csatlakoztassa, amikor a többi csatlakoztatást már elvégezte. Ha csatlakoztatás közben csatlakoztatja a tápkábelt, a készülék károsodhat. Ellenőrizze, hogy milyen típusú csatlakozók vannak a csatlakoztatni kívánt készülék hátoldalán.

[Italiano]

Non collegare il cavo di alimentazione prima che tutte le connessioni siano state completate. Il collegamento del cavo di alimentazione durante la connessione di un dispositivo potrebbe danneggiare il prodotto. Controllare la tipologia delle porte sul retro del prodotto da collegare.

[Қазақ]

Барлық қосымалар аяқталғанға дейін қуат кабелін розеткаға қоспаңыз. Қуат кабелін қосымалар барысында қосу құрылғыны зақымдауы мүмкін. Құрылғының артық жағындағы қосымалық келген порттар түрін тексеріңіз.

[Polski]

Nie podłączaj kabla zasilania, dopóki nie podłączysz wszystkich innych urządzeń. Podłączenie kabla zasilania podczas podłączania innego urządzenia może spowodować uszkodzenie produktu. Sprawdź rodzaje gniazd znajdujących się z tyłu produktu, który chcesz podłączyć.

[Português]

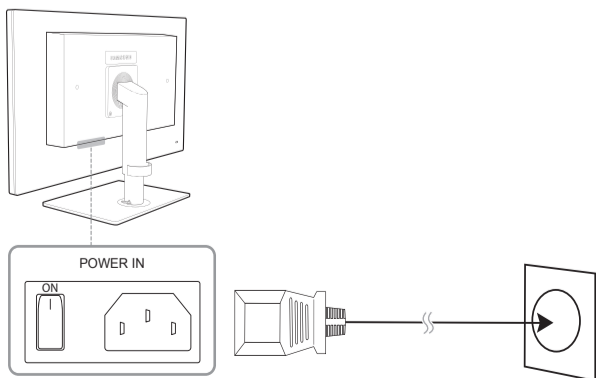
Não ligue o cabo de alimentação até todas as ligações estarem concluídas. Se ligar o cabo de alimentação durante a ligação pode danificar o produto. Verifique os tipos de portas na parte posterior do produto que pretende ligar.

[العربية]

لا تتم بتوصيل كبل الطاقة إلا بعد اكتمال جميع التوصيلات. فتوصيل كبل الطاقة أثناء عملية التوصيل قد يؤدي إلى إتلاف المنتج. احص أنواع المنافذ المتوفرة بالجانب الخلفي من المنتج الذي تريد توصيله.

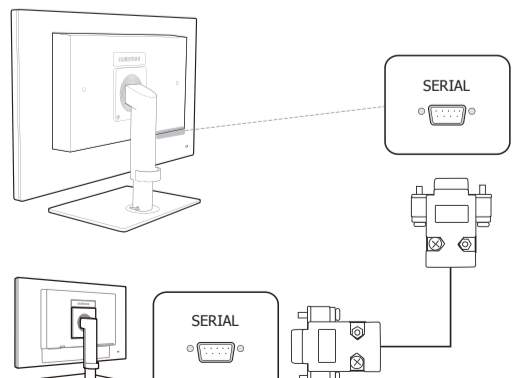
Connecting the Power

Branchement de l'alimentation



Connecting a SERIAL cable

Connexion d'un câble SÉRIE



Connecting an External Monitor

Branchement à un moniteur externe

